



# UMBRIAGEO.

## L'infrastruttura geografica di Regione Umbria

*“The digital transformation and global water, food, energy  
and environmental challenges “*

*Colombella (PG), 22 novembre 2018*

**Ambra Ciarapica**

**Regione Umbria**

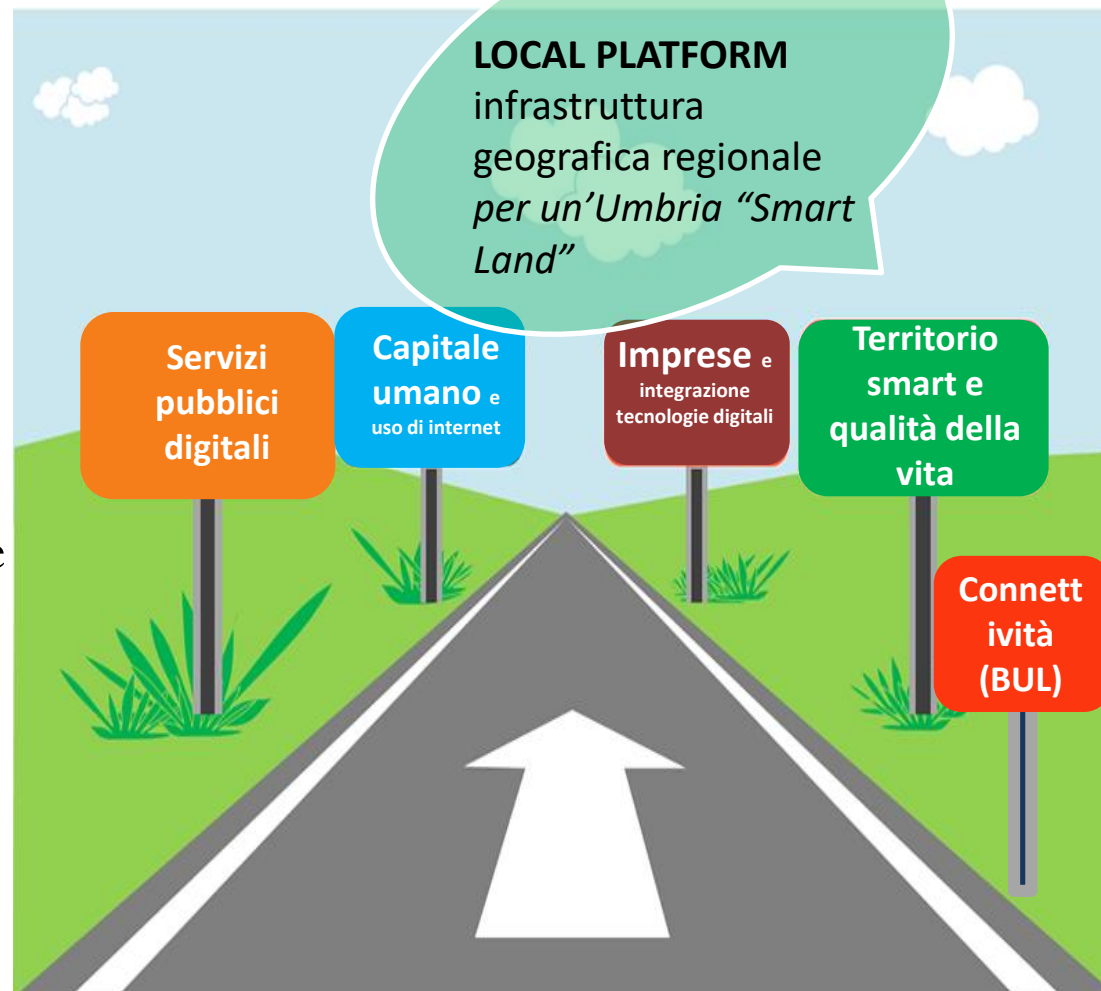
**Coordinatrice del CPSG (Comitato Permanente per i Sistemi geografici del  
CISIS – Centro Interregionale per i Sistemi Informatici, Geografici e Statistici )**

## Outlines

- Inquadramento della informazione geografica all'interno della Agenda Digitale dell'Umbria
- L'infrastruttura geografica regionale UmbriaGeo
- I dati e le informazioni pubblicati sul portale
- Strumenti per la fruizione del dato geografico nel portale
- Conclusioni

# Agenda Digitale dell'Umbria

- 5 ambienti da innovare
- 5 missioni per l'Umbria 2020
- Missione: **Territorio smart e qualità della vita** è la missione in cui si colloca l'infrastruttura geografica regionale, in quanto la dimensione geografica è modalità privilegiata per valorizzare il patrimonio informativo pubblico



<http://www.regione.umbria.it/agenda-digitale/missioni>

# UMBRIAGEO

è l'infrastruttura dei dati geografici della Regione Umbria dedicata alla fruizione e condivisione in rete del sistema diffuso di conoscenze attinenti il territorio e l'ambiente (dati, cartografie, servizi informativi geografici) secondo i principi e gli indirizzi di interoperabilità.

La struttura operativa che amministra il portale UmbriaGeo (Responsabile Portale- Gruppo editoriale- Referenti di area) è composta da dipendenti della Regione Umbria

[www.umbriageo.regione.umbria.it](http://www.umbriageo.regione.umbria.it)

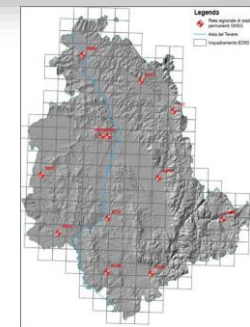
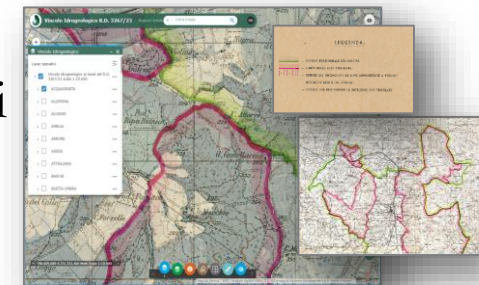
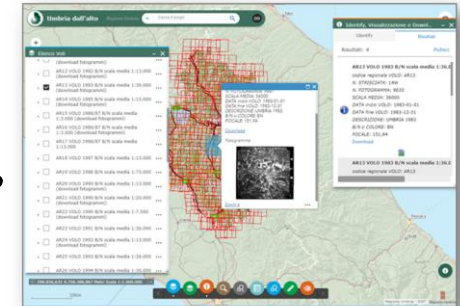


La Regione Umbria in attuazione a quanto previsto dalla Direttiva INSPIRE 2007/2/EC del Parlamento europeo e del Consiglio, riguardante l'accesso ai dati territoriali, nel luglio del 2010 ha pubblicato il portale UmbriaGeo

# Dati e informazioni

UmbriaGeo pubblica:

- tutti i dati e le informazioni della pianificazione urbanistico-territoriale e paesaggistica regionale, nonché quelli della pianificazione territoriale e ambientale di settore disponibili, vincolistica sovraordinata , ecc...
- Tutti i dati cartografici (CTR - CTRN – DB Topografici) e aerofotografici (voli in varie epoche) prodotti dalla Regione
- Nel 2018 si è completata la **dematerializzazione** di tutti gli archivi cartografici e aerofotografici, con cui il 7 novembre 2018 sono stati pubblicati i seguenti servizi on line:
  - WebGIS UMBRIA DALL'ALTO - Aerofototeca regionale on line
  - WebGIS Vincolo Idrogeologico R.D. 3267/23
  - Pubblicazione della cartografia storica: ortofoto anno 1977
- È in corso il potenziamento e lo sviluppo della rete GPS-Umbria

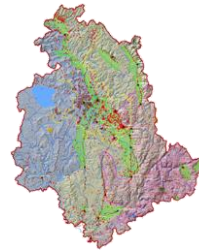


# Strumenti per la condivisione del dato geografico



## WEBGIS

sono accessibili direttamente da browser, per "navigare" il territorio regionale attraverso le ortofoto digitali alle quali si sovrappongono i numerosi livelli informativi territoriali disponibili suddivisi per aree tematiche



## Servizi WMS

UmbriaGeo pubblica vari servizi in WMS secondo il protocollo standard definito dall'OGC – Open Geospatial Consortium, attraverso il quale un sistema server è in grado di inviare, mediante la rete Internet, un'immagine georiferita, ovvero una cartografia di tipo raster con la quale si può interagire



## GEOPORTALE

è l'infrastruttura dei dati geografici della Regione Umbria dedicata alla loro condivisione. Permette mediante una piattaforma web la ricerca, la visualizzazione e l'accesso a informazioni geospaziali e a servizi specifici descritti dai metadati



Il portale regionale è il catalogo regionale che permette la ricerca, l'accesso, il download e l'anteprima dei dati aperti. Il caricamento dei dati è un'operazione continua e costante che si sviluppa in collaborazione con tutte le realtà del territorio

## Conclusioni

I prossimi passi:

- potenziare la rete di conoscenze tra i vari attori istituzionali che producono informazione geografica
- allargare il coinvolgimento anche alla parte privata, per progettare insieme sulla base dei bisogni dell'utente finale (codesign dei servizi)
- lavorare sulle competenze digitali in ambito geografico
- impiantare una comunità tematica dell'informazione geografica, a partire dai dati necessari per gli sportelli unici per l'attività edilizia e produttiva

**Nessuno di noi è tanto in gamba quanto noi tutti  
messi insieme**

*(Roy Kroc, fondatore di McDonald's)*

## Contact info

- [www.umbriageo.regione.umbria.it](http://www.umbriageo.regione.umbria.it)
- Ambra Ciarapica - Dirigente
- Email: [aciarapica@regione.umbria.it](mailto:aciarapica@regione.umbria.it)
  
- Segreteria: 0039 0755045957
- Email: [umbriageo@regione.umbria.it](mailto:umbriageo@regione.umbria.it)
- Sportello cartografico: [cartografia@regione.umbria.it](mailto:cartografia@regione.umbria.it)
- Sportello aerofotografico: [aerofototeca@regione.umbria.it](mailto:aerofototeca@regione.umbria.it)